

# Bayerische Rhön – Qualitätsnaturpark und Biosphäre

37. Informationsveranstaltung der Bayerischen Vermessungsverwaltung

TU München, 03.04.25

Klaus Spitzl, Geschäftsführer, [poststelle@nbr-rhoen.de](mailto:poststelle@nbr-rhoen.de)

Lisa Jensen, weitere Geschäftsführerin



Naturpark und  
Biosphärenreservat  
Rhön



Foto: Klaus Spitzl, blühende Bergwiese auf der Langen Rhön



# Bayerische Rhön – Qualitätsnaturpark und Biosphäre



Naturpark und  
Biosphärenreservat  
Rhön



## Der BayernAtlas, das alltägliche Werkzeug fürs Naturparkmanagement

Gliederung:

1. Die Rhön – drei Landesanteile (Bayern, Hessen, Thüringen) - ein UNESCO Biosphärenreservat
2. naturräumliche Ausstattung, biologische Vielfalt, Infrastruktur für naturbetonte Erholung
3. Geodaten und deren Einsatz für das Naturpark-Management am Beispiel des „BayernAtlas“
4. Aufgabengebiete des Naturparks und Biosphärenreservats Bayerische Rhön

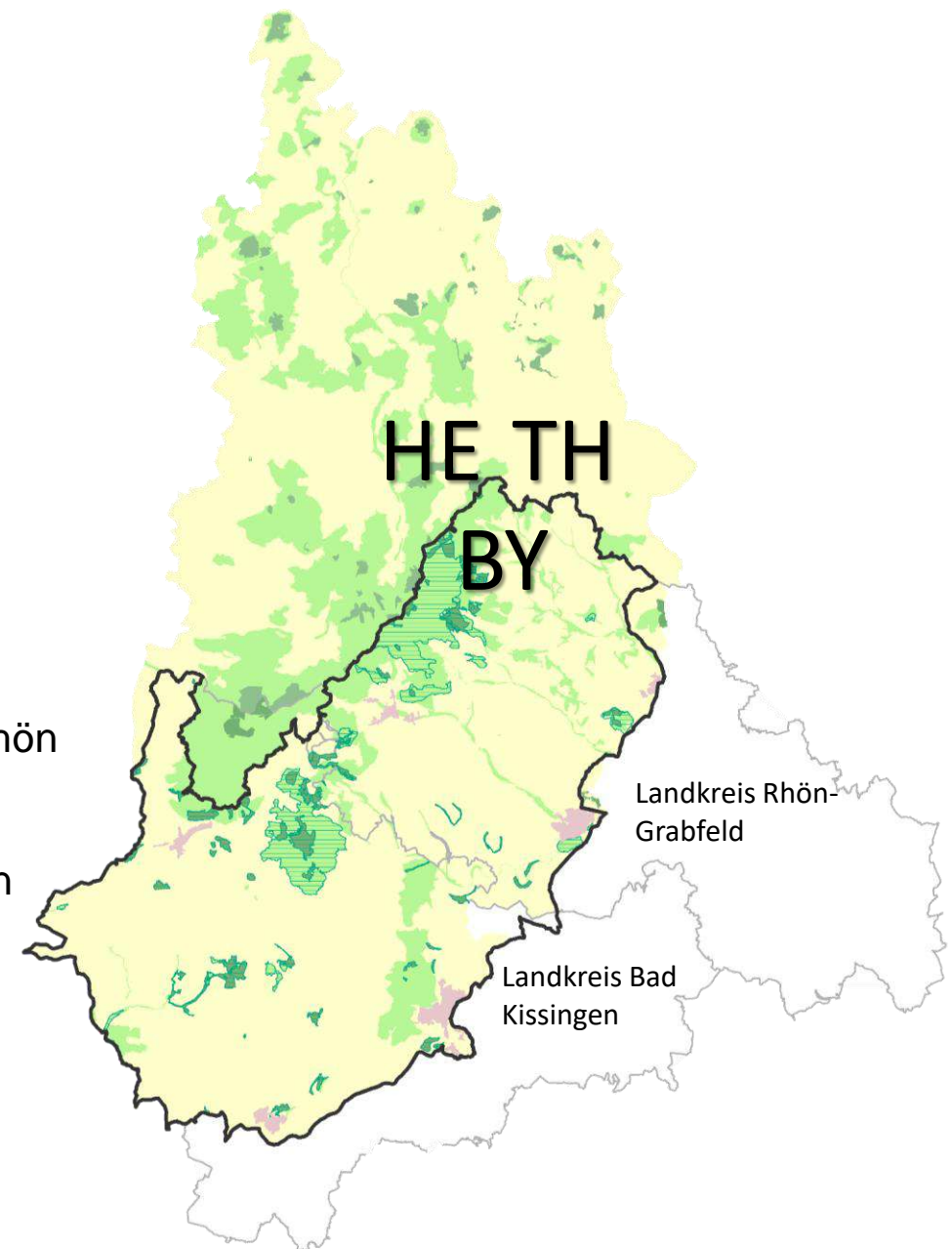


# Die Rhön

- 3 Länder
- 2 Naturparke
- 1 UNESCO Biosphärenreservat

Der Naturpark Bayerische Rhön –  
Teil des länderübergreifenden UNESCO Biosphärenreservats Rhön

Legende: i. W. grün: Naturschutzgebiete, dunkelgrün: Kernzonen



# Rhön

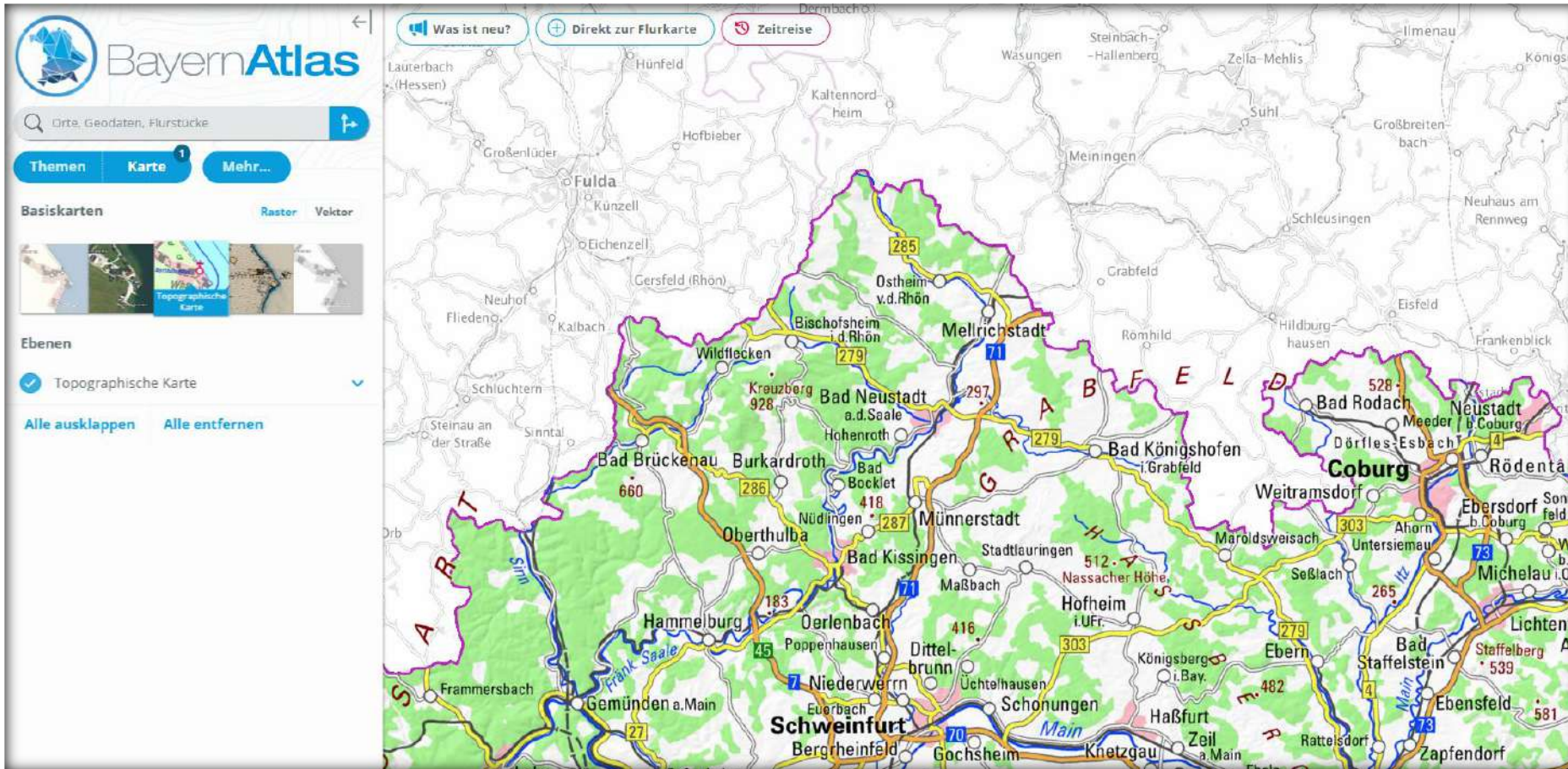




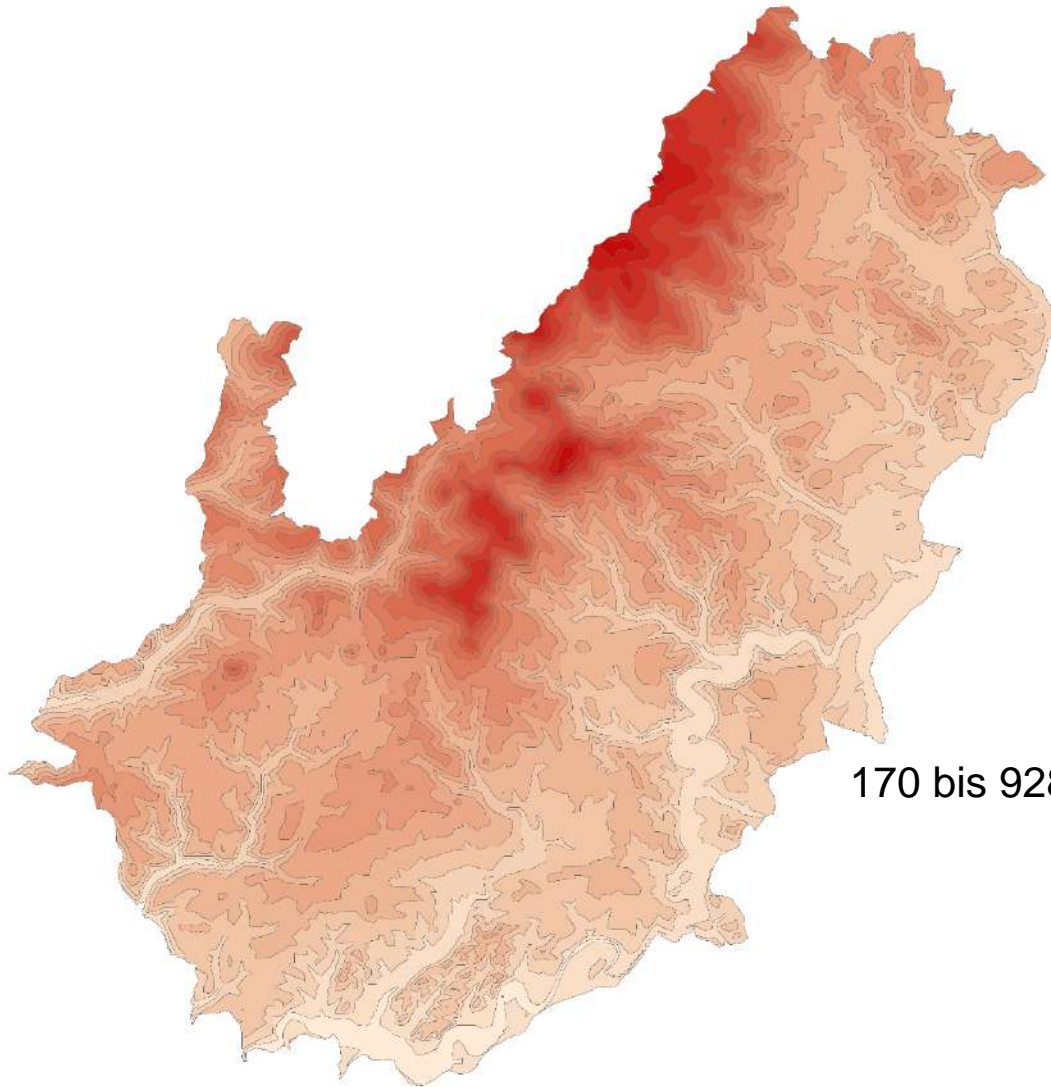
Naturpark  
Bayerische Rhön  
**Nr. 1** von 55  
im Freistaat  
Bayern

# Wegstrecke

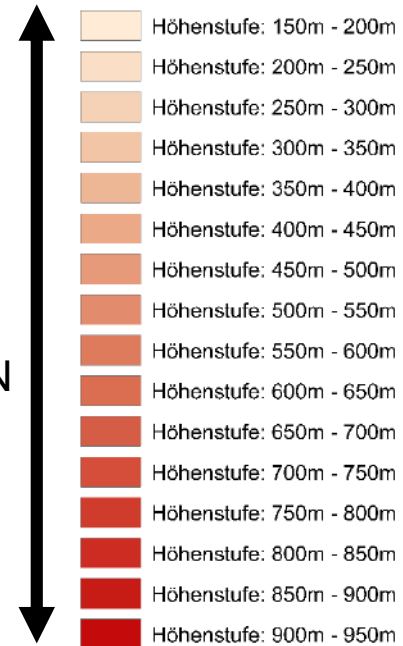
Oberelsbach – München: 347 km



# Höhenstufen im Naturpark Bayerische Rhön



170 bis 928 m ü NN

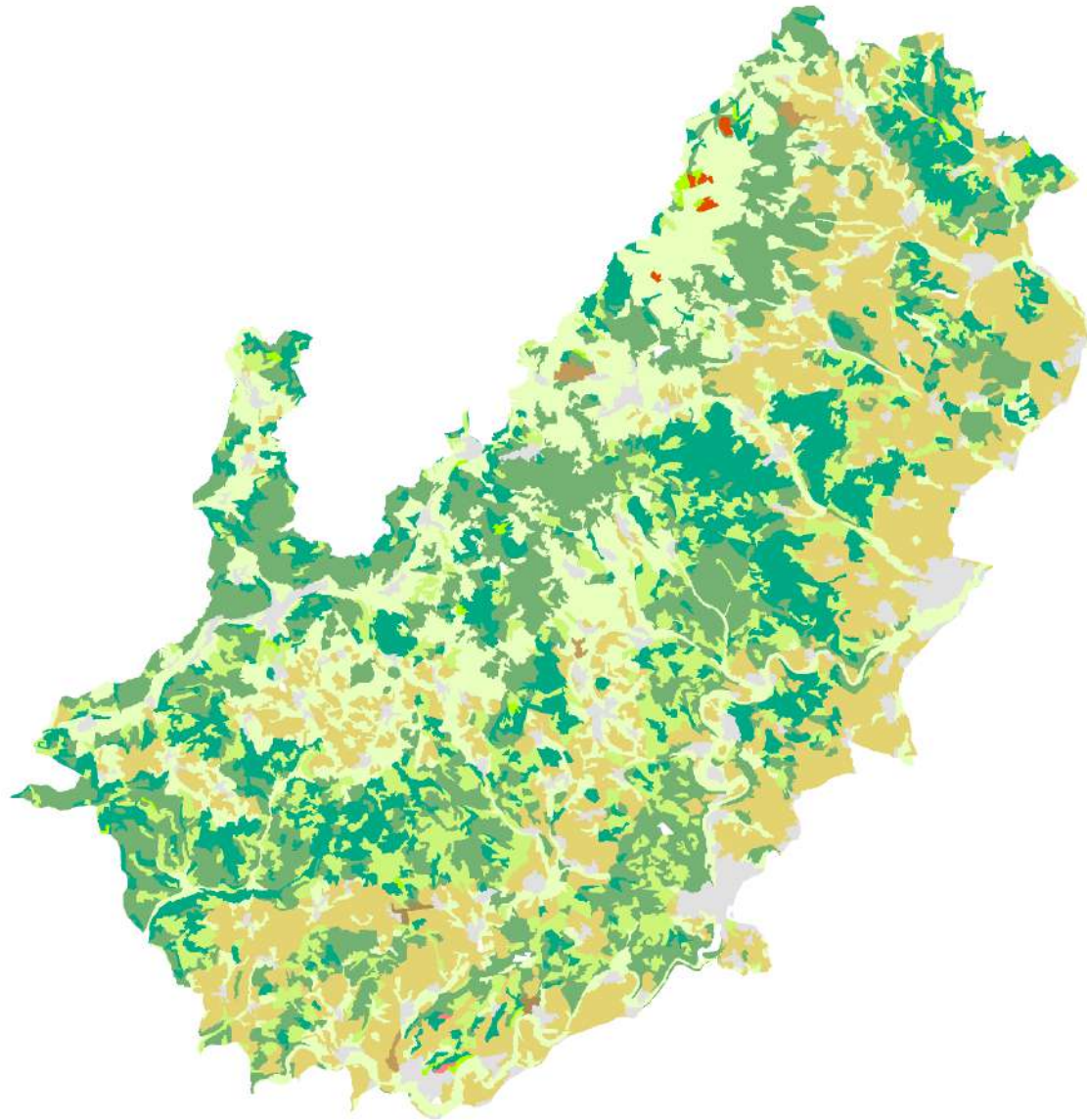


**Kreuzberg**  
927,08 m ü NN

orografische Karte

# Landnutzung

im Naturpark Bayerische Rhön



Hoher Grünlandanteil v.a. in den höheren Lagen

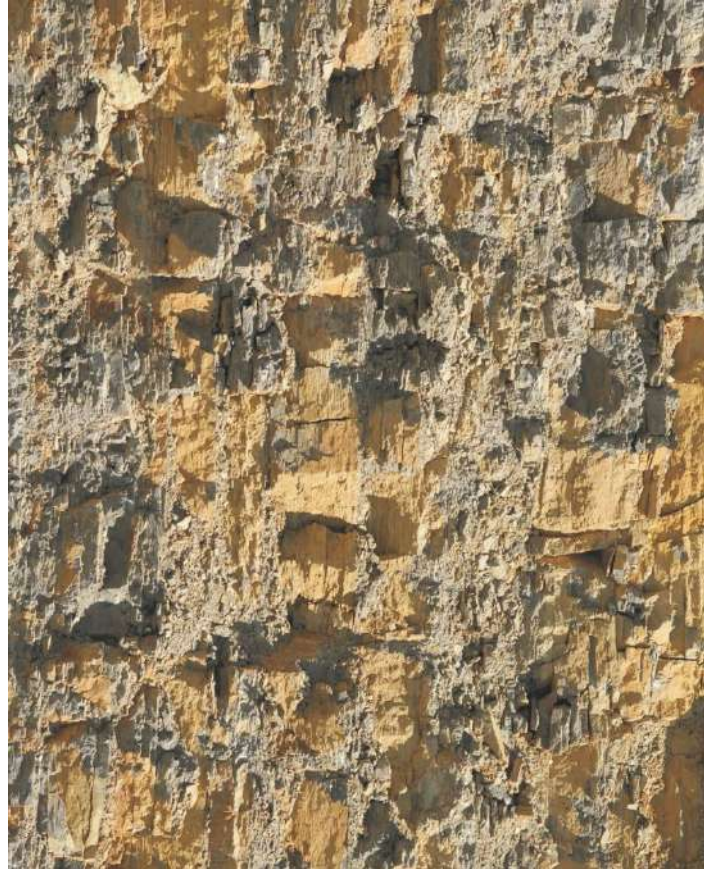
Weinbau an den Hängen des Saaletals



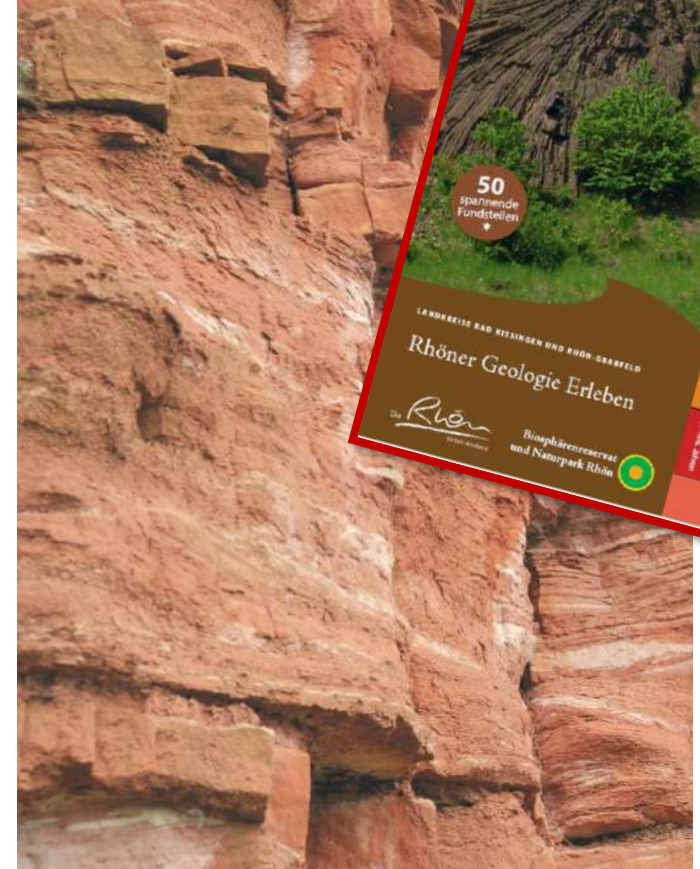
# Geologie der Rhön



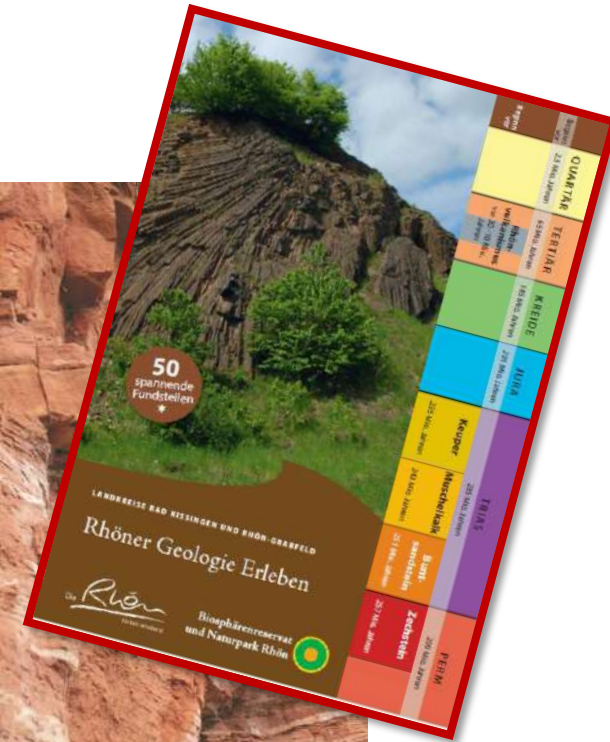
Basalt



Muschelkalk



Buntsandstein



# Hotspots der Biologischen Vielfalt im Rahmen des Bundesprogramms Biologische Vielfalt

## ✓ Rhön

Große Artenvielfalt in der  
Rhön basiert auf großer  
Lebensraumvielfalt

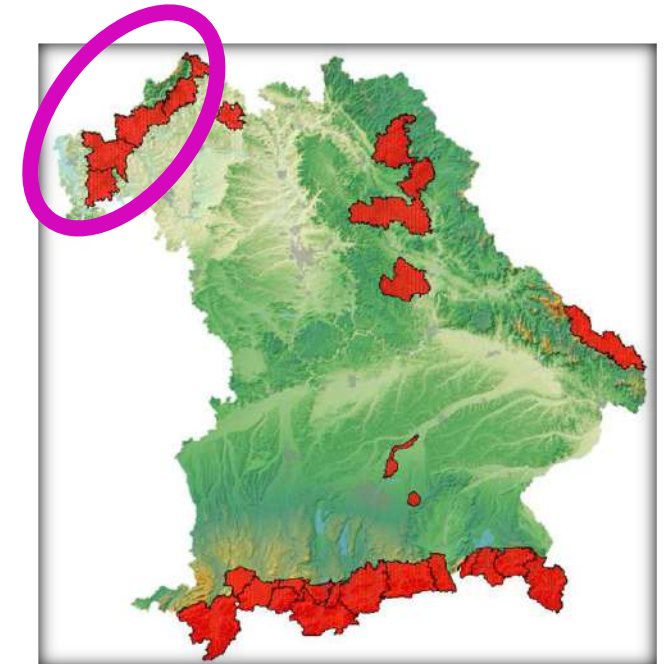
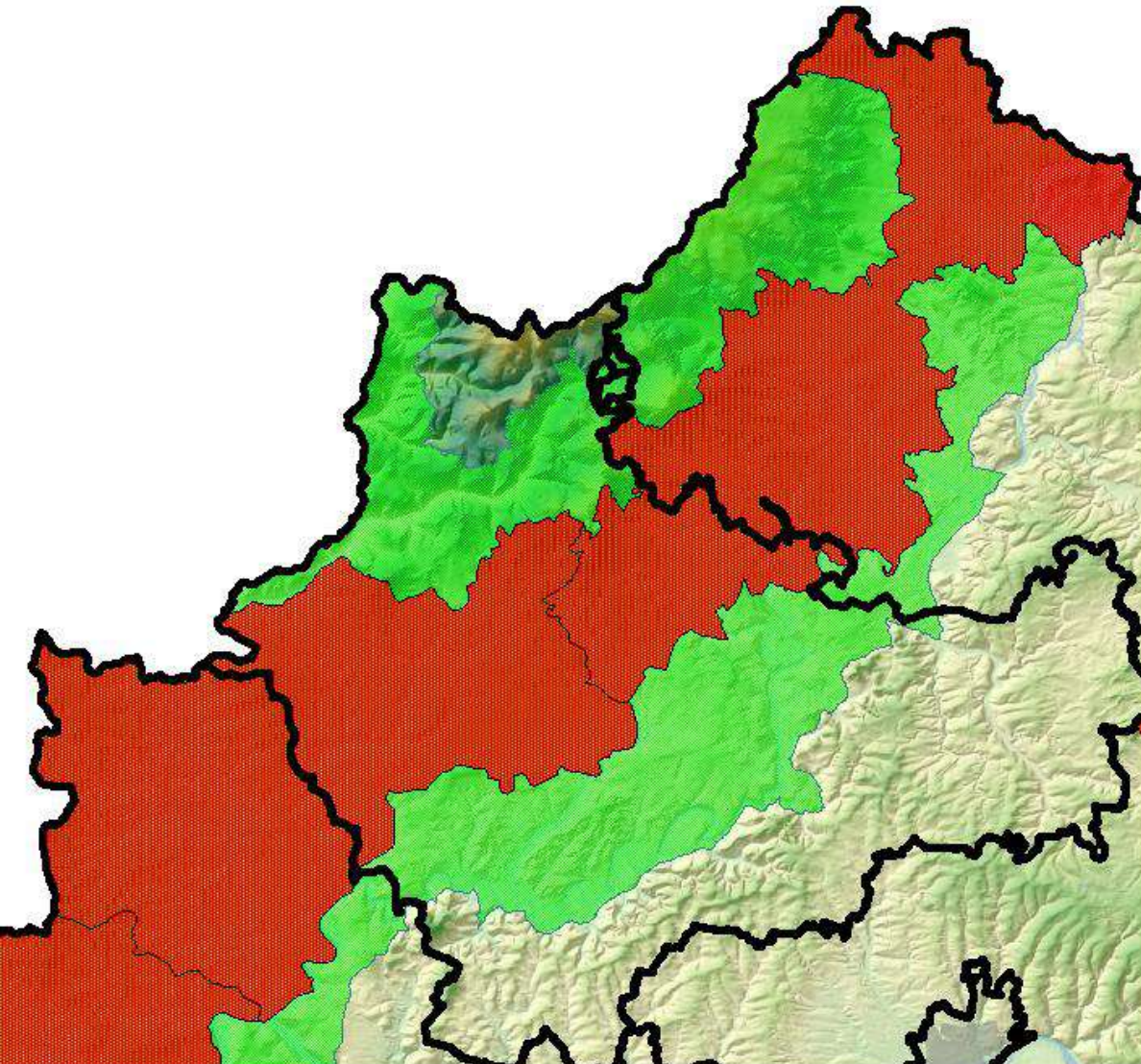


# Vielzahl an FFH-Gebiete, Naturschutzgebiete, Naturdenkmäler

Große Bereiche der

Naturparkfläche (grün) sind Schutzgebiete

Rotwildgebiet (rot)



A photograph of a person with long hair, seen from behind, sitting in a grassy field. They are looking out over a vast landscape of rolling hills and mountains under a warm, golden sunset sky. The scene is framed by tree branches in the foreground.

**Die Rhön:  
Das Land der  
offenen Fernen**

## Borstgrasrasen & Bergmähwiesen

- Kleingliedrig und extensiv bewirtschaftet
- Viele Vertragsnaturschutz-Flächen
- Brachestreifen
- Seltenen Arten:  
Arnika, Silberdistel, Trollblume,  
Weißzüngel, Teufelskralle,  
Teufelsabiss

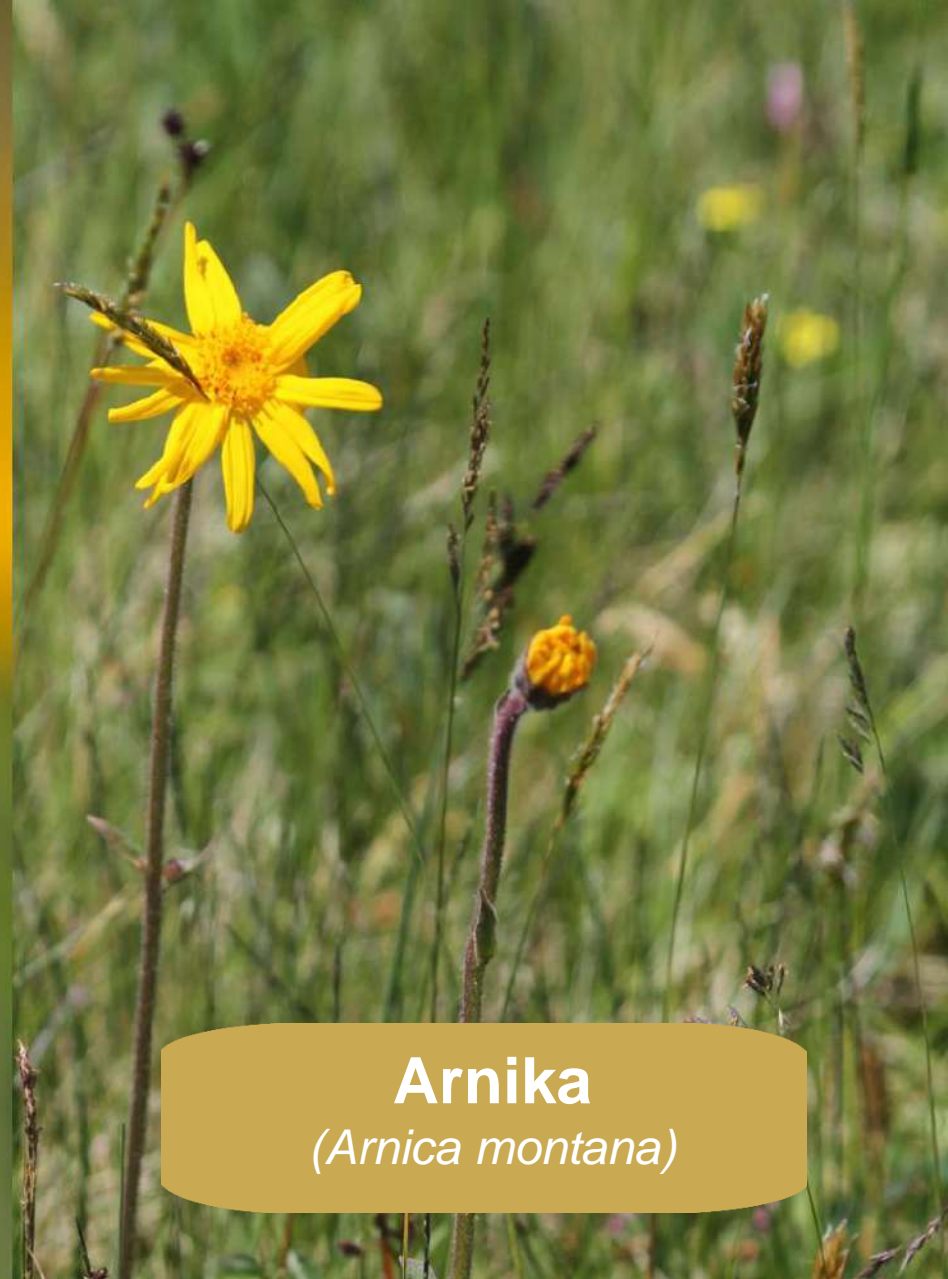




**Helmknabenkraut**  
(*Orchis militaris*)



**Spinnen-Ragwurz**  
(*Ophrys araneola*)



**Arnika**  
(*Arnica montana*)



## Trollblumen (*Trollius europaeus*)

- Steht auf der Roten Liste



## Silberdistel (*Carlina acaulis*)

- Charakterart der Rhön,
- Karlsblume (Karl V)







## Basalt- Blockhalde

- Extremstandorte
- Lebensraum für hoch bedrohte Spezialisten
- Arten: Alpenspitzmaus  
Blockhaldenwolfsspinn



## Wald

- Waldwildnis in den 3485 ha Kernzonen des Biosphärenreservats (57 Kernzonen in BY)
- Vielfältige Waldgesellschaften
- Einziges Vorkommen in Bayern der Waldgesellschaft Zwiebel-Zahnwurz-Buchenwald



## Eisgraben

- Wasserfall am Schwarzen Moor



## Ackerlebensraum

- Teilweise noch extensiv und kleinparzellig
- Äußerst artenreiche Standorte auf Grenzertragsböden
- Oft gesäumt von Heckenstrukturen
- Ackerwildkräuter



## Weinberge bei Hammelburg Fränkisches Saaletal (südlicher Naturpark Bayerische Rhön)

- Ältester urkundlich erwähnter Weinanbau Frankens
- Wärmeliebende Muschelkalk-Lebensräume (Xerothermstandorte)

A photograph of a forest landscape. In the foreground, there are tall, dry grasses. The middle ground is filled with birch trees, some with white bark and some without leaves. In the background, there are more trees, including some evergreens. A bird is flying in the sky on the right side of the image. The sky is overcast and grey.

## Birkhuhn

(*Lyrurus tetrrix*)

- Birkwild-Projekt der Regierung von Unterfranken und der Wildlandstiftung Bayern
- Aktuell 1200 ha, Lebensraum bietet Platz für Birkwild



## Braunkehlchen (*Saxicola rubetra*)

- bedeutendes Vorkommen in der Rhön



## Raubwürger (*Lanius excubitor*)

- Letzte Vorkommen im Freistaat Bayern nur noch in der Rhön

## Neuntöter (*Lanius collurio*)

- Häufig vorzufinden im heckenreichen Offenland der Langen Rhön





## Bekassine

(*Gallinago gallinago*)

- Bayernweit bedeutendes Brutvorkommen im Naturschutzgebiet „Lange Rhön“





## Wachtelkönig (*Crex crex*)

- Bis zu 20 rufende Männchen im NSG „Lange Rhön“, Bestand in Bayern stark gefährdet, hoher EU-Schutzstatus

## Rotmilan (*Milvus milvus*)

- Weltweit bedeutende Population in der Rhön
- Artenhilfsprojekt Rotmilan
- Jährliche Erfassung durch Ehrenamtliche





## Schwarzstorch (*Ciconia nigra*)

- Seit Jahrzehnten regelmäßige Vorkommen in der Rhön
- Braucht ausgedehnte störungsarme Wälder



### Waldkauz (*Strix aluco*)

- Häufigste Eule der Rhön

### Rauhfußkäützchen (*Aegolius funereus*)

- Bewohner Nadelholzreicher Bergmischwälder



## Geburtshelferkröte (*Alytes obstetricans*)

- Letzte Vorkommen in ganz Bayern (nur noch in der Rhön)
- Für Amphibien einzigartiges Artverhalten / Brutpflege der Männchen





**Ringelnatter**  
(*Natrix natrix*)

A photograph of a tabby cat climbing a large, weathered tree stump in a forest. The ground is covered with patches of snow and dry grass. The background shows a dense forest of thin trees.

## Wildkatze

(*Felis silvestris*)

- Stabile Bestände in allen Teilen der Rhön



**Rothirsch**  
*(Cervus elaphus)*



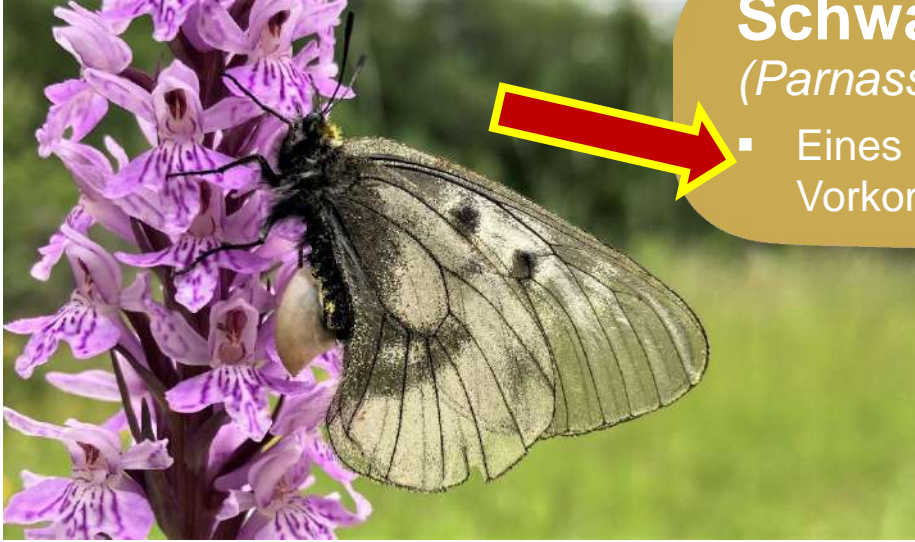


## Wanstschrecke (*Polysarcus denticauda*)

- Bayernweiter Verbreitungsschwerpunkt

## Blaüflüglige Ödlandschrecke (*Oedipoda caerulescens*)





## Schwarzer Apollo (*Parnassius mnemosyne*)

- Eines der letzten Vorkommen in Bayern



## Fetthennen-Bläuling (*Scolitantides orion*)

- Seltener Tag-Falter



## Goldener Scheckenfalter (*Euphydryas aurinia*)

- Nordbayerisches Hauptverbreitungsgebiet des stark bedrohten Falters im NSG Lange Rhön



## Streifenbläuling (*Polyommatus damon*)

- Letzte Vorkommen in ganz Bayern

A close-up photograph of two snails on a dark, wet rock. One snail is green and the other is translucent. The background is blurred. A yellow callout box with a red arrow points to the text on the left.

## Rhönquellschnecke (*Bythinella compressa*)

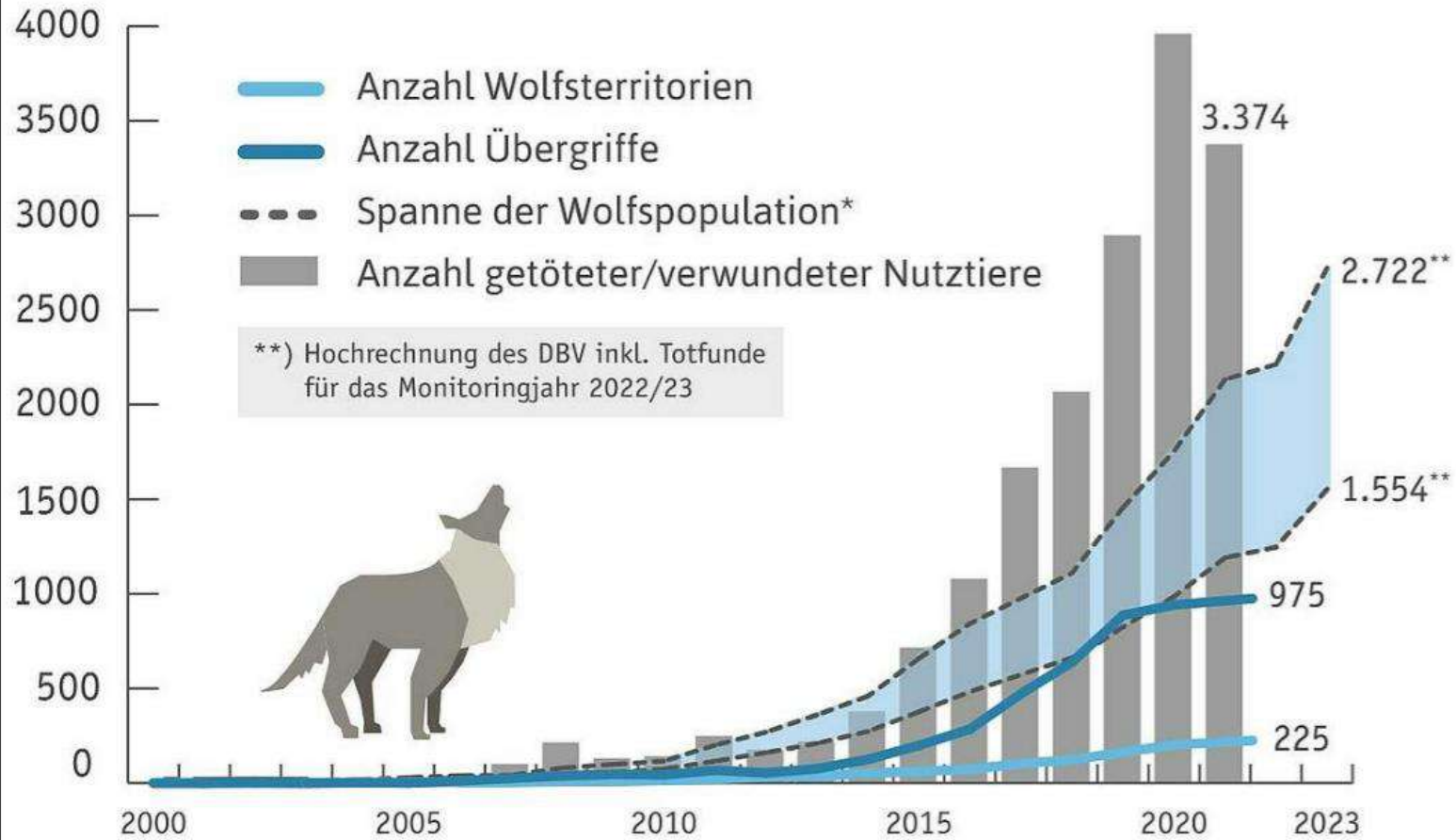
- endemisch in der Rhön



## Alpenspitzmaus (*Sorex alpinus*)

- Isoliertes Vorkommen in der Rhön

# Entwicklung des Wolfsbestandes und wolfsverursachter Schäden in Deutschland



\*) Spanne der Wolfspopulation berechnet nach DBBW/BfN-Zahlen und NABU-Angaben: unterschiedliche Quellen geben die Größe eines Wolfsrudels mit 8 Tieren (untere Zahl der Spanne) oder 2 Alttieren, 6 - 8 Welpen und 2 - 4 Jährlingen (obere Zahl der Spanne) an.

Quelle: DBBW/BfN

© Deutscher Bauernverband, Dezember 2022

# Unterfranken: "dauerpräsender Wolf" reißt Schaf direkt am Kindergarten

Teilen X Twittern Pinnen Teilen Mail Druck

Johannes Schlereth (Pirsch)  
am Montag, 27.05.2024 - 10:30

In Unterfranken verlieren Wölfe scheinbar die Scheu vor dem Menschen. Das zeigt ein aktueller Vorfall aus der Rhön.



Die bayerische und hessische Rhön ist Wolfsland durch und durch. Zieht doch unter anderem mit „GW3092f“ dort die Fähe umher, die 2023 deutschlandweit am meisten Risse zu verbuchen hatte. Nun gab es im April erneut einen Riss. Das Brisante: Der Täter schlug direkt am Kindergarten in Oberbach (Landkreis Bad Kissingen/ Bayern) zu.

Lesen Sie auch: [Video: Wolf läuft mitten durch Wohngebiet](#)

© stock.adobe.com/AB Photography In Unterfranken hat es einen Wolfsriss gegeben. Das Novum: Der Wolf scheint die Scheu vor dem Menschen gänzlich verloren zu haben. (Symbolbild)

OBERELSBACH

## MP+ Wölfin in der Rhön nach erneutem Angriff auf Schafherde abgeschossen: Was bisher bekannt ist

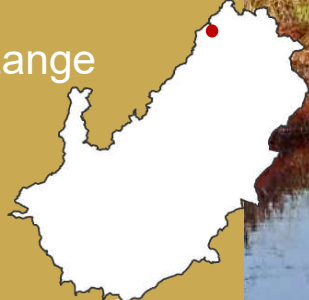
Seit Monaten werden in der Hohen Rhön Herden von Wölfen angegriffen. Nun durfte ein Wolf legal getötet werden – zum ersten Mal nach 142 Jahren in Bayern.



Foto: Alexander Heini, dpa | Erster legaler Abschuss in Bayern seit 140 Jahren: In der Rhön ist in dieser Woche mit Genehmigung der Regierung von Unterfranken eine Wölfin erschossen worden (Symbolbild).

## Schwarzes Moor

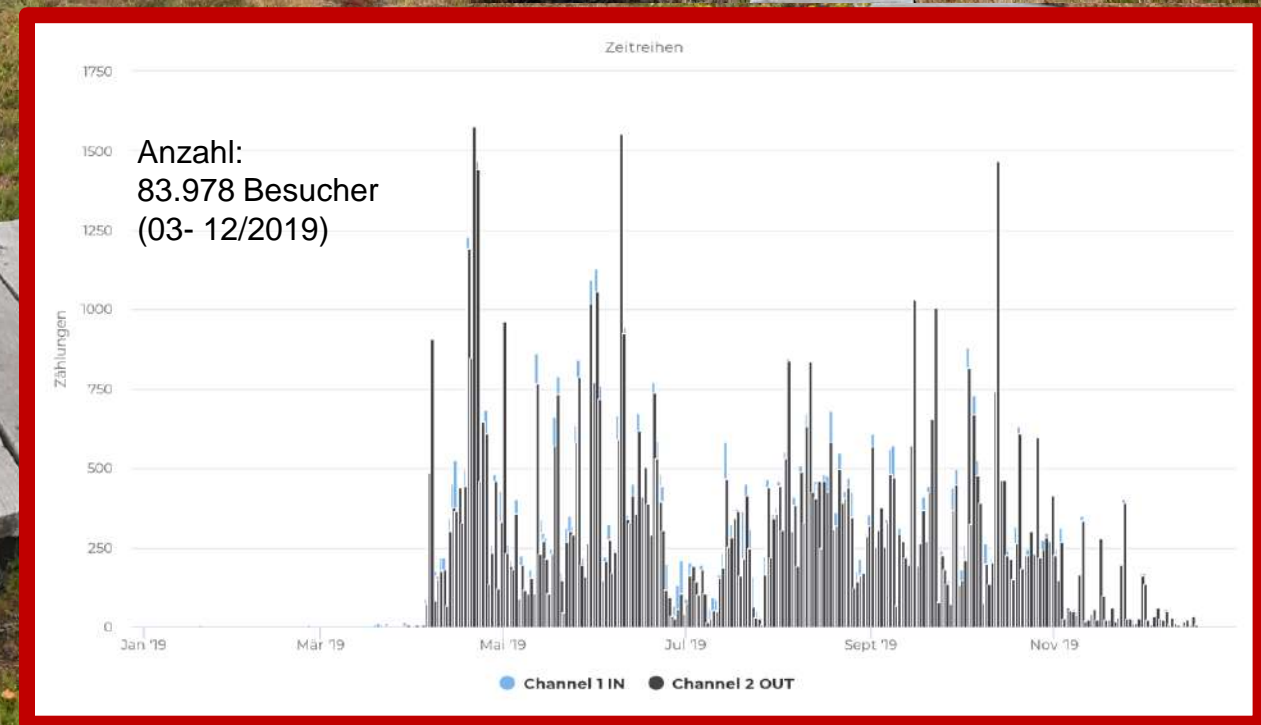
- Größe: 66 ha im Naturschutzgebiet „Lange Rhön“
- Nationaler Geotop
- Bedeutendstes Hochmoor in Mitteleuropa
- rd. 100 000 Besucher im Jahr auf dem Moorlehrpfad + Aussichtsturm



**Besonderheiten in der Bayerischen Rhön:**

## Besucherlenkung Moorlehrpfad Schwarzes Moor

- rund 100 000 Besucher im Jahr
- An den Wochenenden oft über 1000 Besucher am Tag
- Der Tagesdurchschnitt beträgt 230 Besucher am Tag





## Kreuzberg in der Rhön



- 928 m ü NN
- Franziskaner-Kloster,  
einziger Ort der Welt  
(Bierbrauerei)
- Wallfahrtsort
- Der heilige Berg der  
Franken



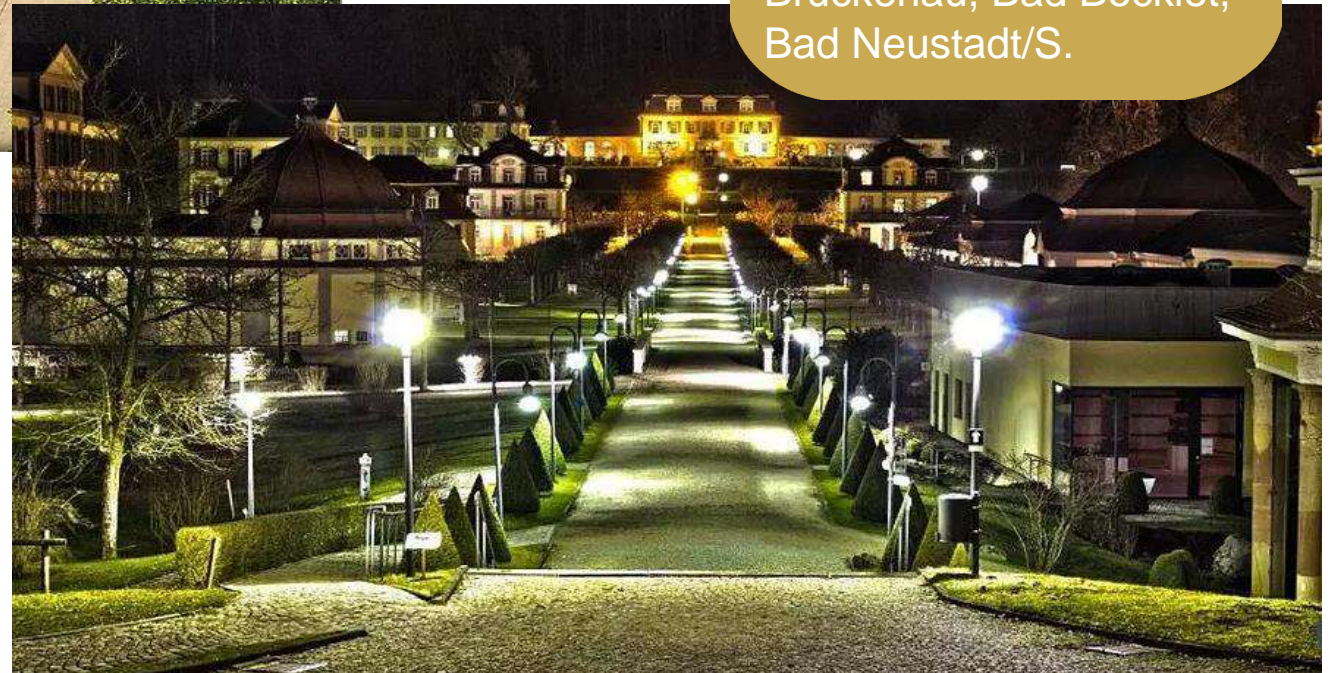
## Bad Kissingen

- UNESCO Weltkulturerbe
- „Great Spa Towns of Europe“ seit 2021
- bekanntester Kurort Deutschlands
- Kissinger Sommer

## Staatsbad Brückenau

- gegründet von König Ludwig I.

Weitere Kurorte: Bad Brückenau, Bad Bocklet, Bad Neustadt/S.



# Umweltbildung & Bildung für Nachhaltige Entwicklung und Landschaftspflege/Artenschutz



mensch.  
natur.  
einklang.

# Unterwegs mit den Naturpark- und Biosphären-Rangern

Geführte Themenwanderungen und Aktionstage in der  
Bayerischen Rhön 2025

unesco  
Biosphärenreservat

Naturpark und  
Biosphärenreservat  
Rhön



Hausrotschwanz (*Phoenicurus ochruros*)  
Foto: Dr. Tobias Birkwald

## Wanderung zum Vogel des Jahres

Geführte Wanderung mit Ranger Daniel Scheffler

Als häufigen Brutvogel in Menschnähe, Sänger in den frühen Morgenstunden und grazilen Fliegenfänger kennt ihn fast jedes Kind, den Vogel des Jahres 2025, den Hausrotschwanz (*Phoenicurus ochruros*).

Mit dem Naturpark-Ranger Daniel Scheffler erkunden wir seinen Lebensraum, erfahren etwas über seine seltene Verwandtschaft, bevorzugten Nistplätze und warum auch er in letzter Zeit seltener wird.

Wir werden ihn aus der Nähe beobachten und erfahren, wie wir ihm am Haus und im Garten helfen können.

Es handelt sich um eine leichte Wanderung (für Familien mit Kindern ab 6 Jahren geeignet), die keine besondere Kondition erfordert.

Sonntag, 27.04.2025  
06:00 bis 08:30 Uhr

Treffpunkt: Kirchplatz, 97647 Hausen/Rhön

Info zum  
Treffpunkt



Strecke: Ca. 2 km

Anmeldung erforderlich:  
info@nbr-rhoen.de  
oder Tel. 09774/910260



## Winter in der Rhön

- Langlauf-Loipen
- Schneeschuh-Wanderungen
- Abfahrtspisten z. B. am Kreuzberg, Feuerberg, Arnsberg



## Wanderbare Rhön

- Extratouren (zertifizierte Premiumwege)
- Rhönrundwege
- Rhönklubwege



## Wanderwege

- Markierung
- Beschilderung
- Geodaten





**Radwandern und MTB  
in der Rhön**



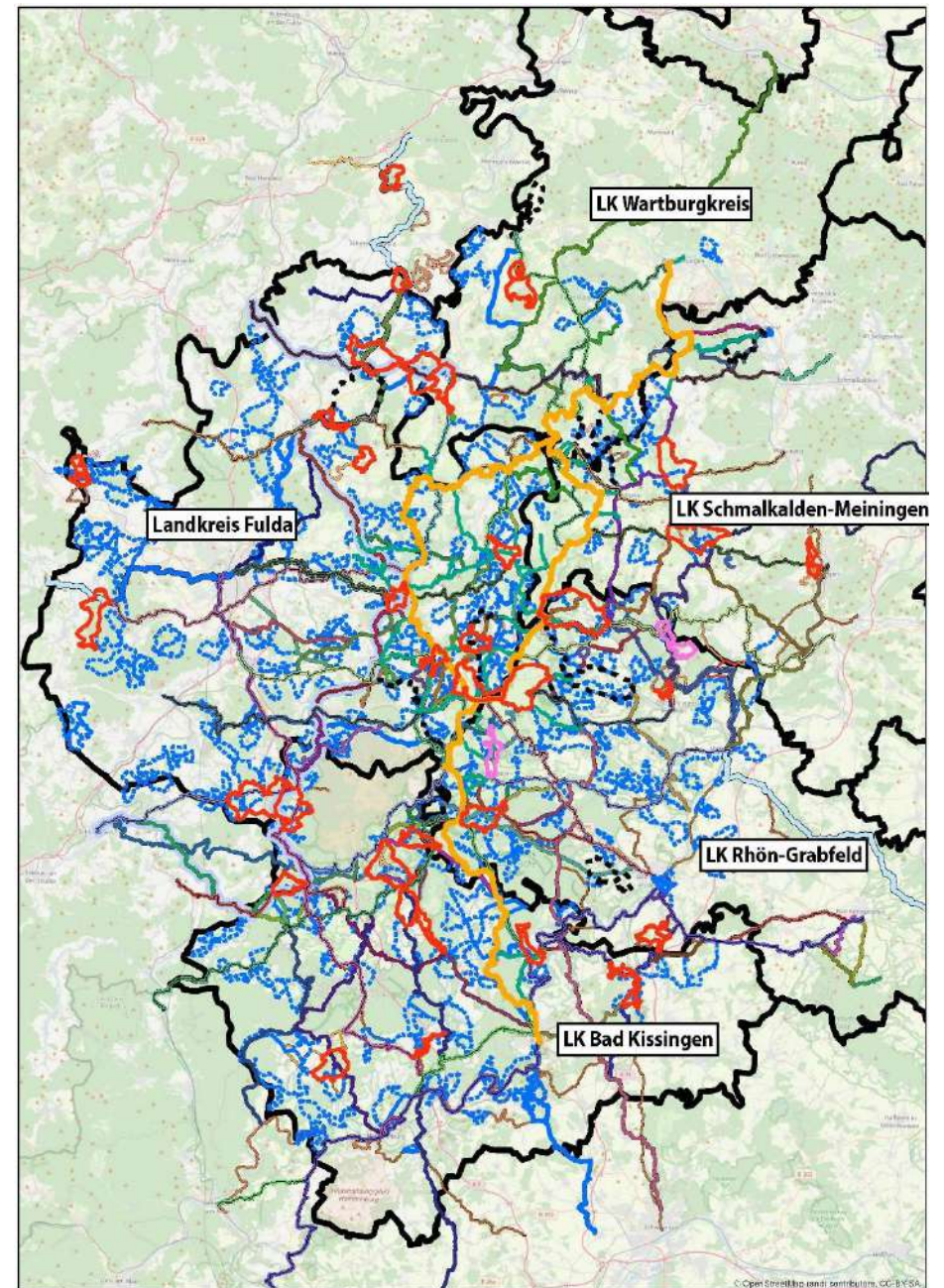
# Rhöner Wanderwegenetz

- **Premium Wege**
  - HOCHRHÖNER: 173 km
  - Extratouren (36): 465 km
  - Premium Stadtwanderweg (1): 7,4 km
- **Rhönklubwege**
  - Hauptwanderwege: ca. 1.236 km
  - Rundwege: ca. 200 km
  - Nebenwanderwege: ca. 1.235 km
- **Rhön-Rundwege**
  - Bayern: ca. 1.627 km
  - Hessen: ca. 1.570 km
  - Thüringen: ca. 357 km
- weitere Wege (Pilgerwege, EU-Wege, Hessenwege) ca. 911 km

**Insgesamt: ca. 7.790 km**

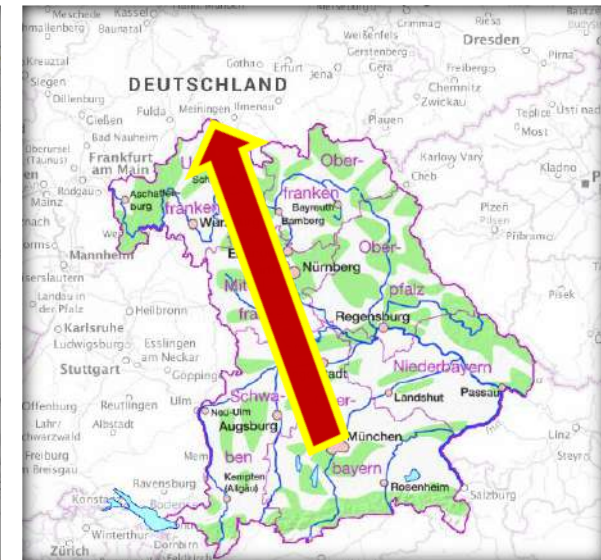
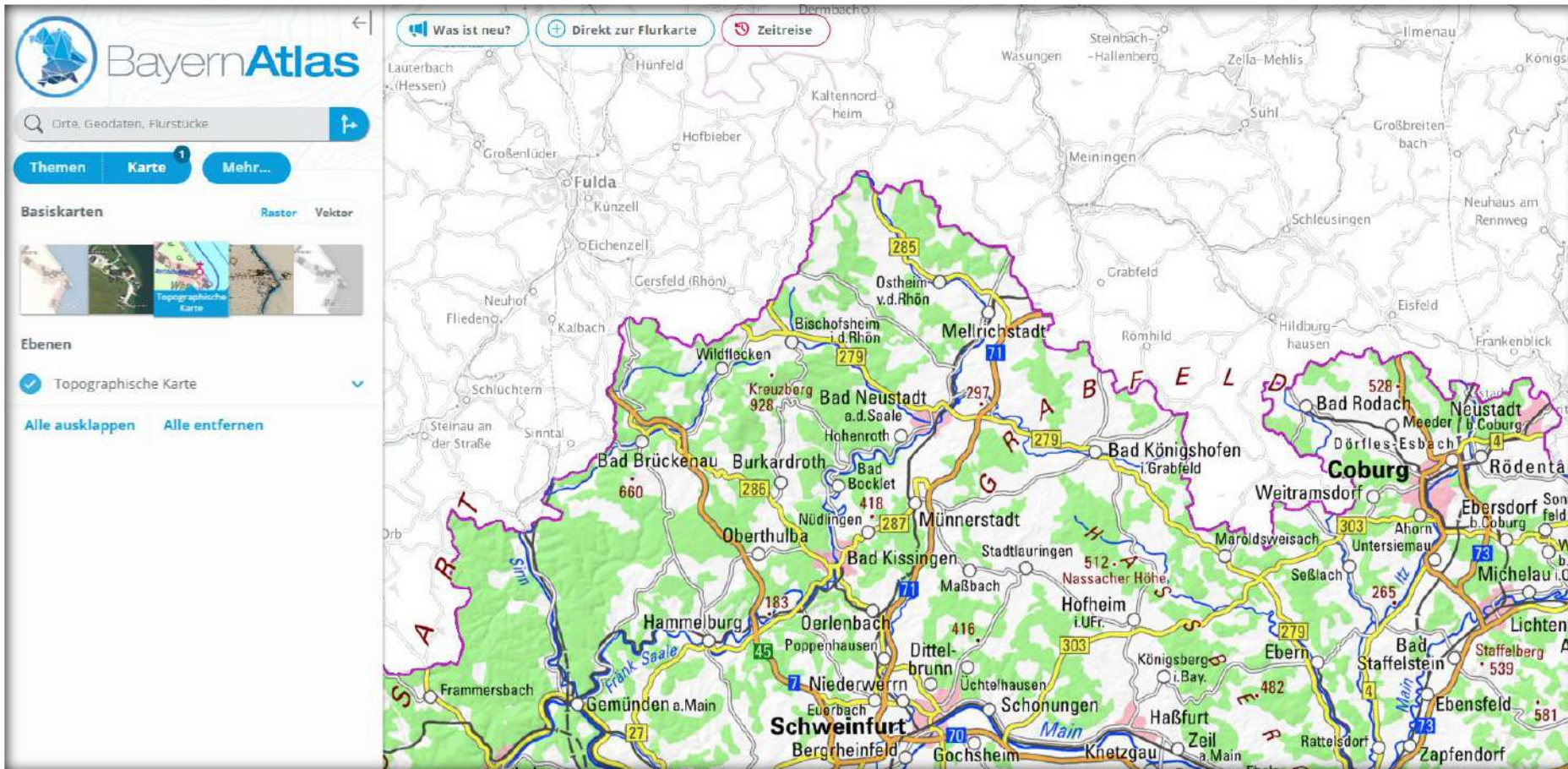
\*Nicht in der gesamte Summe sind:

- Naturlehrpfade
- Dorfrunden, etc.



# Wegstrecke

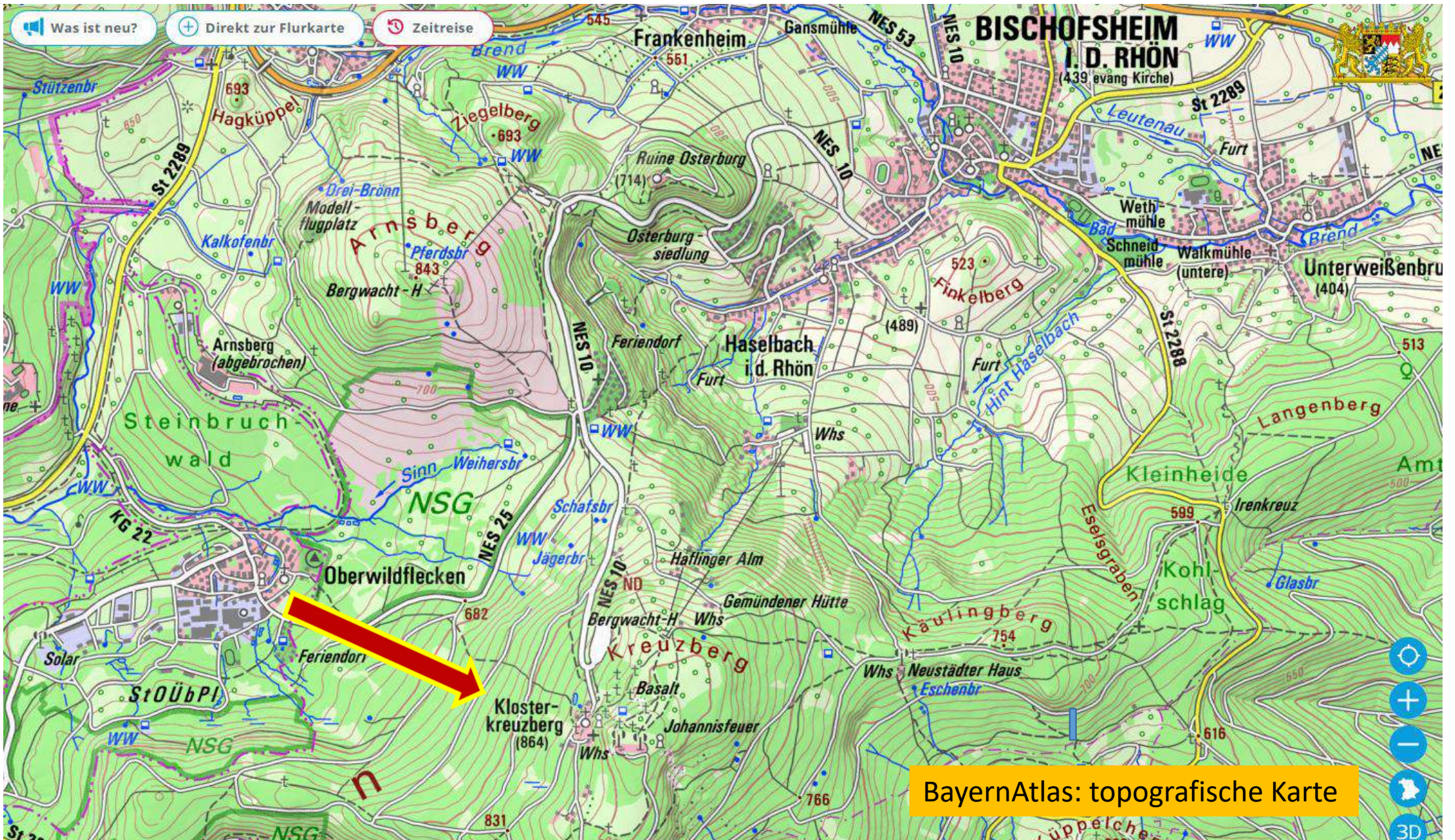
Oberelsbach – München: 347 km

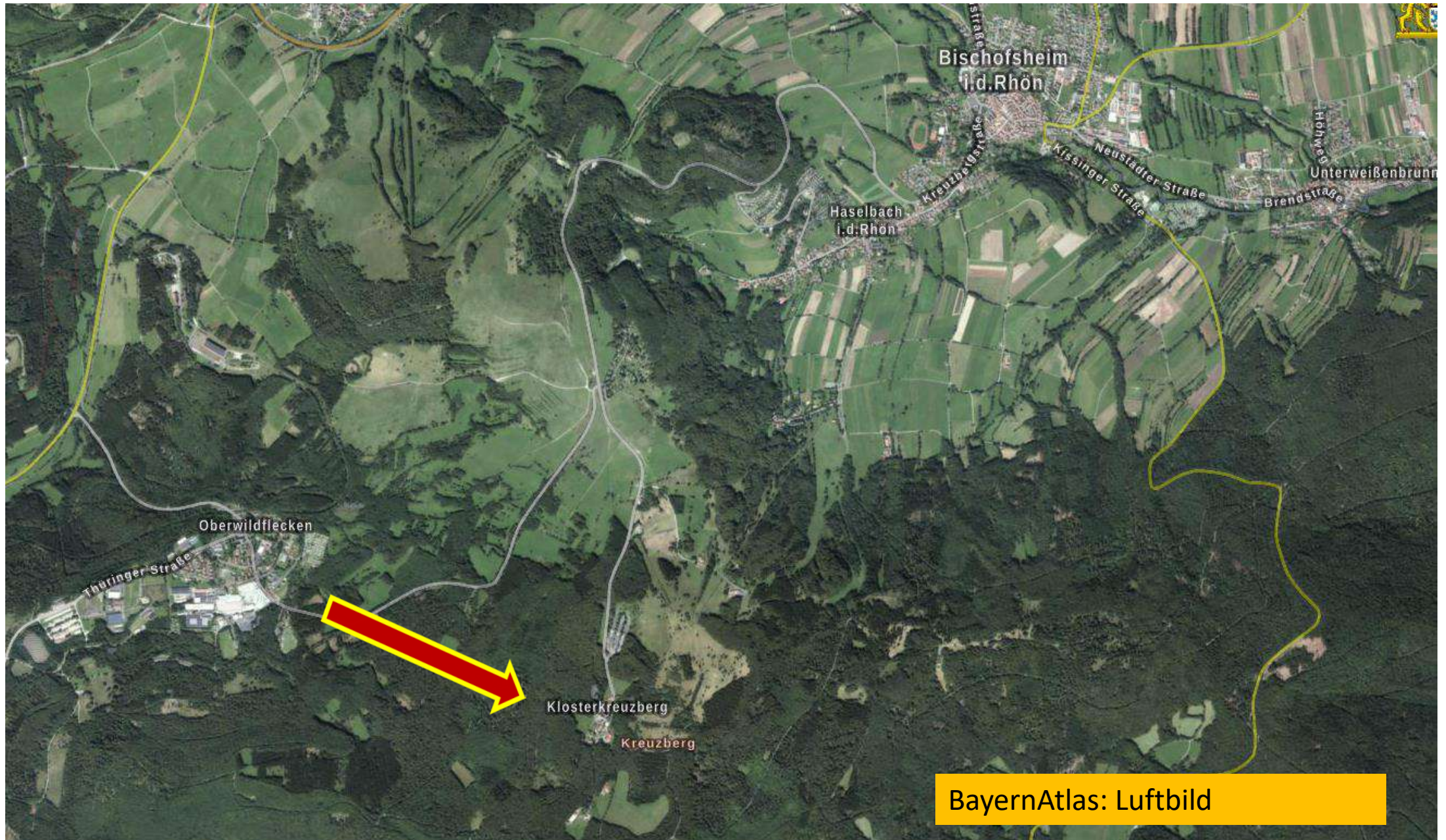


The screenshot displays the BayernAtlas interface. The main map shows the Franconian Jura region, outlined in yellow, with vertical orange lines indicating a specific data layer. The left sidebar includes the following elements:

- BayernAtlas** logo and search bar: "Orte, Geodaten, Flurstücke"
- Themen** and **Karte** (with a '2' notification) buttons
- Basiskarten** section with "Raster" and "Vektor" options
- Ebenen** (Layers) section:
  - Naturparke (highlighted with a red arrow)
  - Webkarte S/W
- Buttons for "Alle ausklappen" and "Alle entfernen"

At the top of the map, there are navigation buttons: "Was ist neu?", "Direkt zur Flurkarte", and "Zeitreise". The map shows various towns and geographical features, including Fulda, Bad Kissingen, and Schweinfurt.





**BayernAtlas**

Orte, Geographien, Flurstücke

Themen Karte <sup>2</sup> Mehr...

← Sport und Freizeit

Unterkünfte

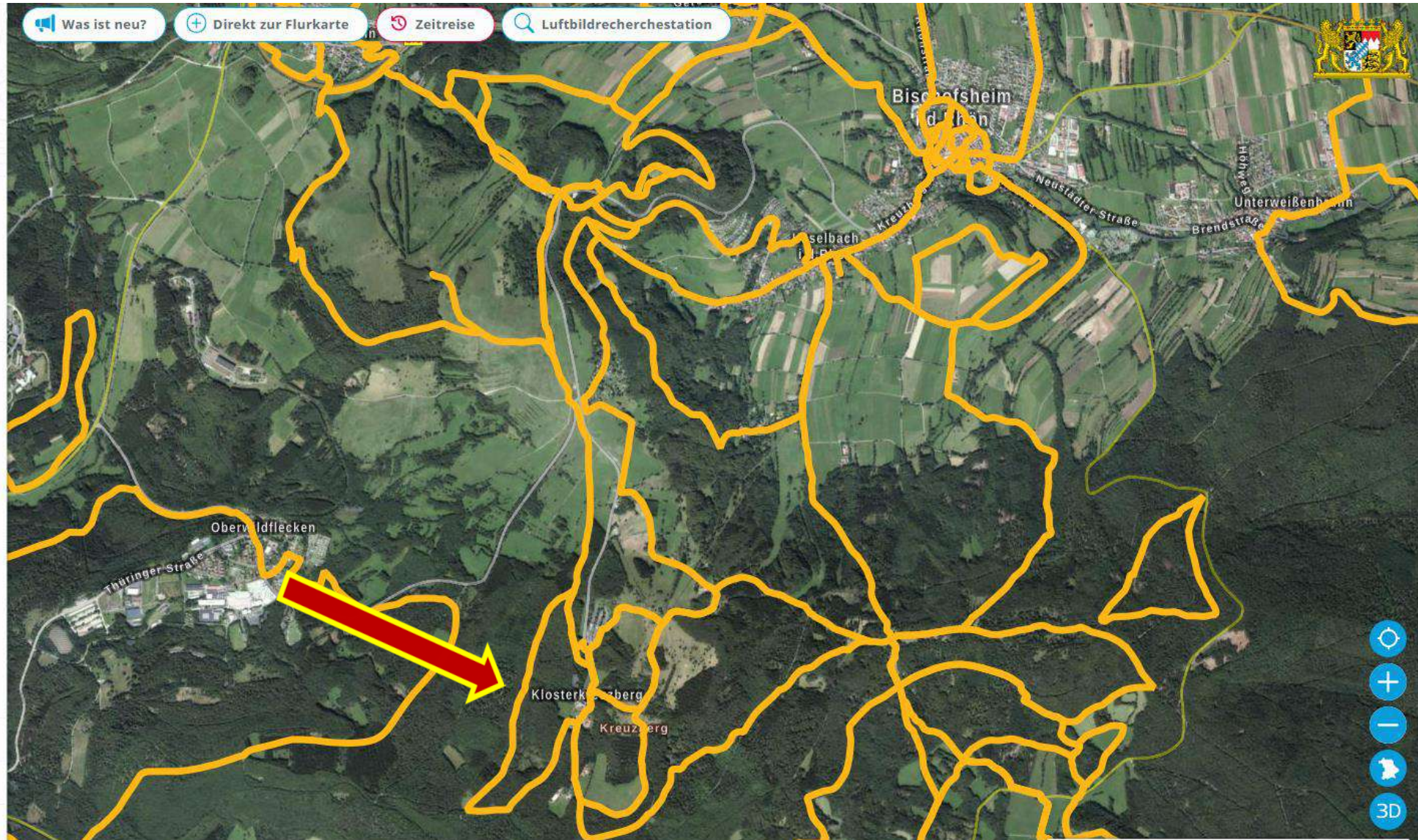
Wander- und Radwege

- Örtliche Wanderwege
- Wanderwege
- Fernwanderwege
- Radwege
- Fernradwege
- Mountainbikewege
- Bayernnetz für Radler

Freizeitaktivitäten

Badespaß & Erholung

Gedruckte Karten



**BayernAtlas**

Orte, Geodaten, Flurstücke

Themen **Karte** 8 Mehr...

← Sport und Freizeit

Unterkünfte

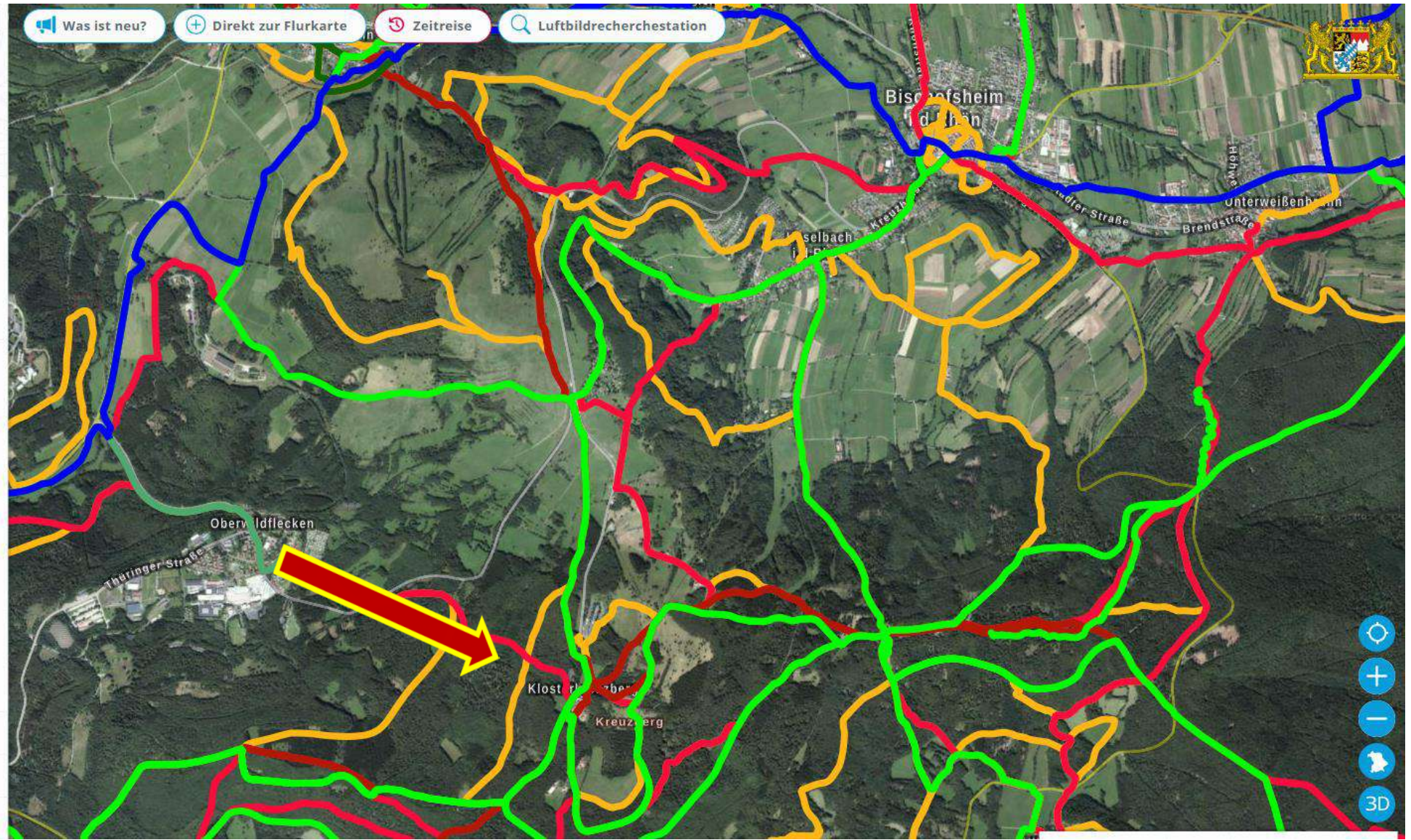
Wander- und Radwege

- Örtliche Wanderwege
- Wanderwege
- Fernwanderwege
- Radwege
- Fernradwege
- Mountainbikewege
- Bayernnetz für Radler

Freizeitaktivitäten

Badespaß & Erholung

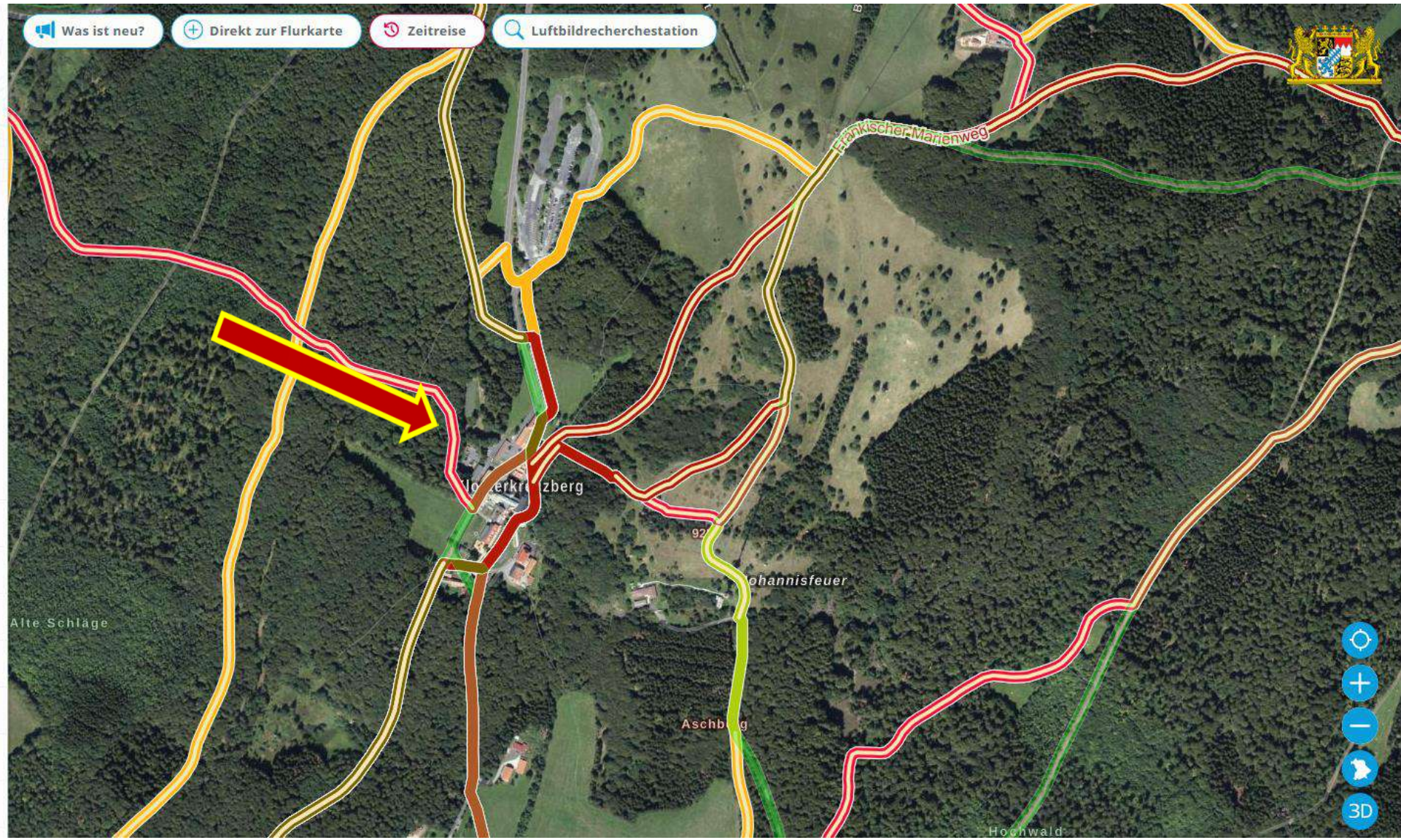
Gedruckte Karten





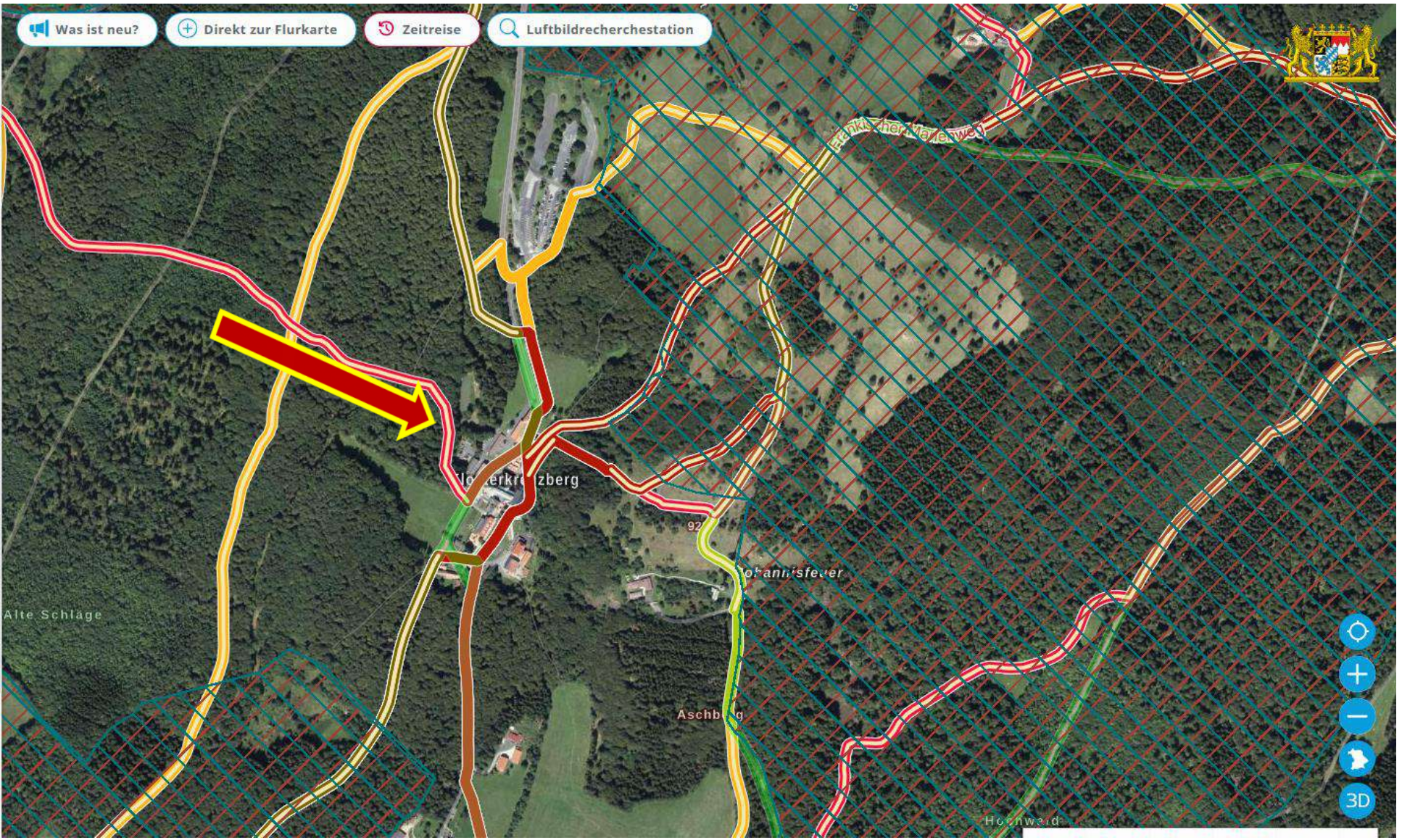
Ebenen

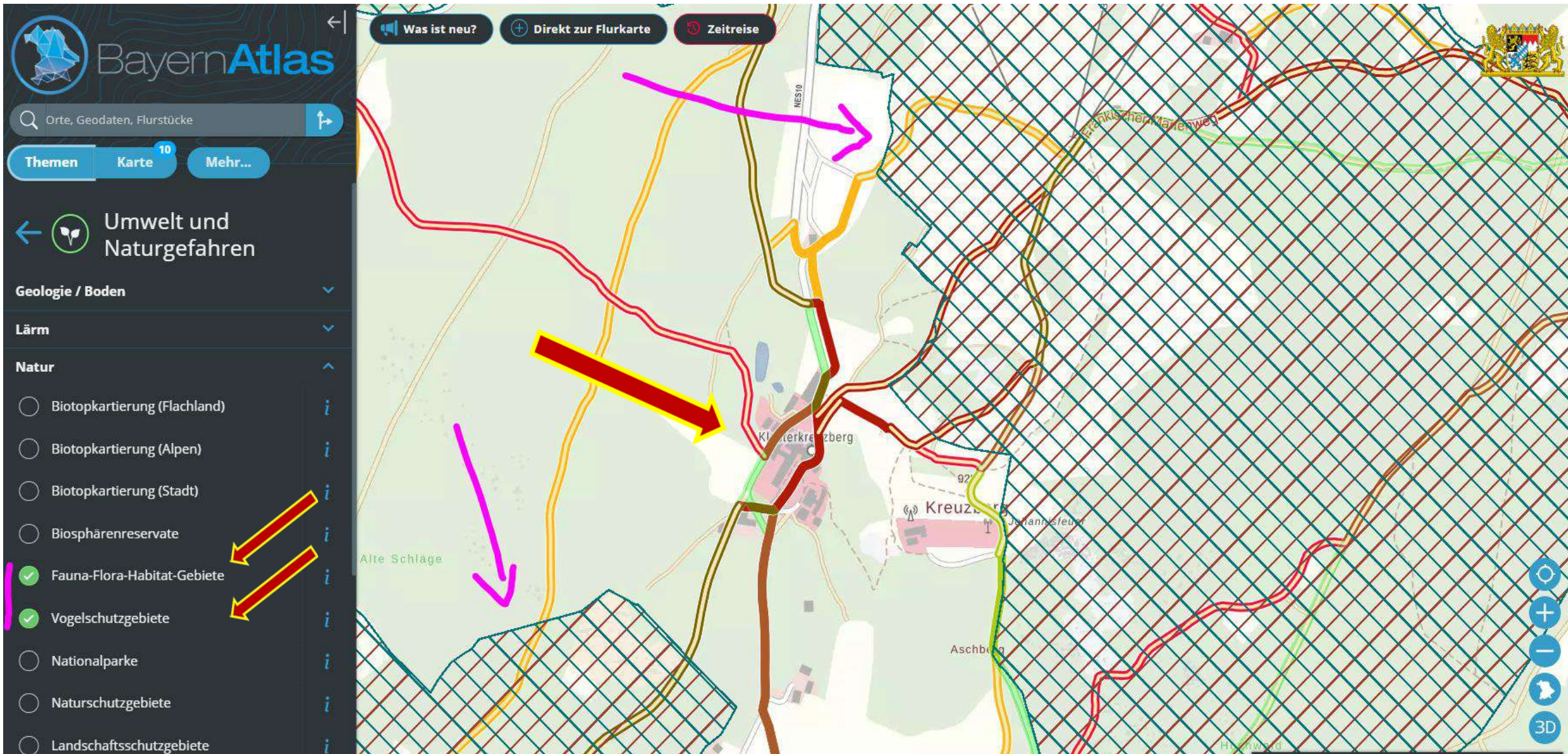
- Mountainbikewege
- Bayernnetz für Radler
- Fernradwege
- Radwege
- Fernwanderwege
- Wanderwege
- Örtliche Wanderwege
- Luftbild + Beschriftung





- Geologie / Boden
- Lärm
- Natur
  - Biotopkartierung (Flachland)
  - Biotopkartierung (Alpen)
  - Biotopkartierung (Stadt)
  - Biosphärenreservate
  - Fauna-Flora-Habitat-Gebiete
  - Vogelschutzgebiete
  - Nationalparke
  - Naturschutzgebiete
  - Landschaftsschutzgebiete
  - Naturparke
  - Naturwälder





← Objekt-Info
Was ist neu?
Direkt zur Flurkarte
Zeitreise

**Fauna-Flora-Habitat-Gebiete (Schutzgebiete des Naturschutzes)**

ID-Code Bayern	5526-371
ID-Code Teilfläche Bayern	5526-371.03
Name	Bayerische Hohe Rhön
ID-Code EU	DE5526371
ID-Code Teilfläche EU	DE5526371.03
Teilfläche UTM [ha]	15028,947952
Gesamtfläche UTM [ha]	19269,357356
Teilfläche GKK [ha]	15047,0251
Gesamtfläche GKK [ha]	19292,4718
Link	<a href="https://www.lfu.bayern.de/natur/id=5526-371">https://www.lfu.bayern.de/natur/id=5526-371</a>

**Vogelschutzgebiete (Schutzgebiete des Naturschutzes)**

ID-Code Bayern	5526-471
ID-Code Teilfläche Bayern	5526-471.04
Name	Bayerische Hohe Rhön

© Daten: Bayerisches Landesamt für Umwel... Basiskarte: Webkarte UTM 32U 568670 5580626

BayernAtlas

Orte, Geodaten, Flurstücke

# Patenschiff Rhön – Unser Botschafter auf den Weltmeeren

Themen Karte 10

- Sport und Freizeit
- Kultur und Heimat
- Vermessung und Luftbild
- Planen und Bauen
- Umwelt und Naturgefahren
- Verwaltung und Bildung
- Energie und Infrastruktur
- Plus
- BR-Radltour

Was ist neu? Direkt zur Flurkarte Zeitreise

Import und Export von Geodaten:  
▪ i. d. R. gpx Dateien

Wunsch für die Zukunft:  
Im- und Export von shapefiles

Datei Import KML, GPX, GeoJSON, EWKT  
Datei Auswählen oder Drag and Drop in die Karte

URL Import WMS, KML, GPX, GeoJSON, EWKT  
Bitte geben Sie die URL in das Suchfeld ein. Die Daten werden automatisch geladen.

Messen Zeichnen Import Export Teilen

© Daten: Bayerisches Landesamt für Umwel... Basiskarte: Webkarte UTM 32U 568550 5580455 Hügel

# Unsere Partner



Bayerisches Staatsministerium für  
Umwelt und Verbraucherschutz



Landkreis  
Bad Kissingen



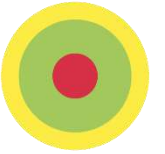
Landkreis  
Rhön-Grabfeld



Stadt  
Bad Kissingen



Nationale  
Naturlandschaften



Regierung von Unterfranken



Biosphärenreservat  
Rhön



Bayerisches Staatsministerium für  
Ernährung, Landwirtschaft, Forsten und Tourismus



Landesamt für Digitalisierung,  
Breitband und Vermessung



PARTNERBETRIEB



# Patenschiff Rhön –

Unser Botschafter auf den Weltmeeren



25.04.24: Kiellegung in Rostock/Warnemünde  
Schiff RHÖN Neu, Klasse 707;  
Ersatz für bisherige 704 („Rhön-Klasse“), Marinebetriebsstoffversorger 173 m lang, 20 t Tonnen, Ladevolumen 13.000 kbm Kraftstoff, Flugdeck Hubschrauber  
Reichweite 8.000 Seemeilen  
geplant für 2025: „Zulauf“



# Vielen Dank für ihre Aufmerksamkeit!



Naturpark und  
Biosphärenreservat  
Rhön



37. Informationsveranstaltung der Bayerischen Vermessungsverwaltung  
TU München, 03.04.25

Naturpark und Biosphärenreservat Bayerische Rhön e. V.  
Klaus Spitzl und Lisa Jensen, Geschäftsführung  
Mitwirkung bei der Präsentation: Larissa Renninger u.  
Alvaro Sanchez  
poststelle@nbr-rhoen.de; www.brrhoehn.de  
97656 Oberelsbach



Foto: Klaus Spitzl, blühende Bergwiese auf der Langen Rhön

